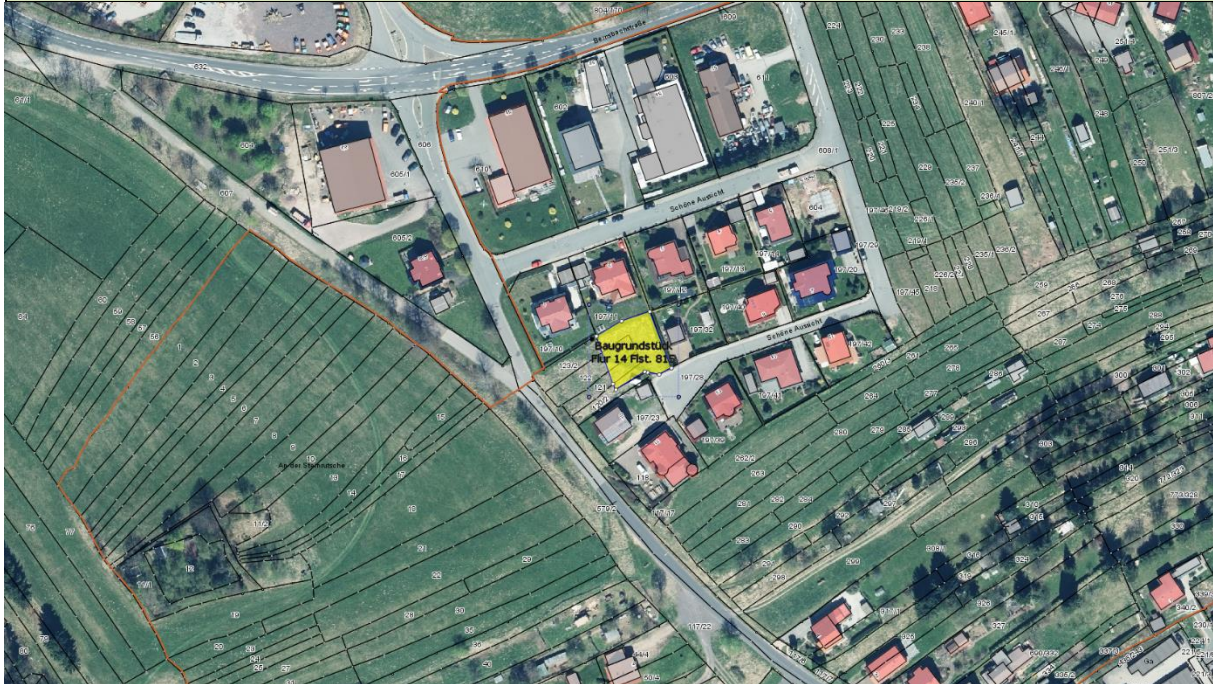


**Bauplatz „Schöne Aussicht“
in Brotterode-Trusetal, OT Brotterode**



Adresse:	Schöne Aussicht, 98596 Brotterode-Trusetal, OT Brotterode
Grundstück:	Flurstück 815 Flur 14, Gemarkung Brotterode
Eigentümer:	Stadt Brotterode -Trusetal
Grundstück:	Gemarkung Brotterode
Objektart:	Wohnbaugrundstück
Kaufpreis:	Mindestgebot 17.675,00 € = 35,00 €/m ²
Größe:	505m ²
Lage:	Das Grundstück befindet sich in schöner ruhiger Aussichtslage von Brotterode-Trusetal im Ortsteil Brotterode. Kindergärten, Grundschule, Gemeinschaftsschule, Ärzte, Zahnärzte und Geschäfte für den täglichen Bedarf sind in der Stadt vorhanden. Weitere Schulen, Bildungseinrichtungen, Fachärzte, Krankenhaus sowie zahlreiche Einkaufsmöglichkeiten gibt es im 15 km entfernten Schmalkalden. Zur Gestaltung der Freizeit sind u.a. Hallenbad, Sporthallen, Freizeitpark und Wintersportmöglichkeiten, (Skilift und Loipen), die sich im Ort oder in der näheren Umgebung befinden, vorhanden. Die Entfernung zur Kreisstadt beträgt 35km. Bis zur Bundesstraße B 19 beträgt die Entfernung ca. 8km, wobei von dort gute Verbindungen in das nähere Umfeld sowie in das Bundesland Hessen und in den Freistaat Bayern gegeben sind. Die Anschlüsse zu den Autobahnen A 4, A 71 und A 73 sind jeweils etwa 30km entfernt.
Eigenart der näheren Umgebung:	Wohngebiet, Mischgebiet, Gewerbegebiet
Planungsrechtlicher Bereich:	Bebauungsplan Wohnbaugebiet „Auf der Höh“ (Zulässigkeit von Vorhaben nach § 30 BauGB)
Erschließung:	vollerschlossen

Stadtverwaltung Brotterode-Trusetal – Rathausstraße 7 – 98596 Brotterode-Trusetal
Tel. 036840/4019-34– Fax 036840/4019-29 – info@brotterode-trusetal.de